

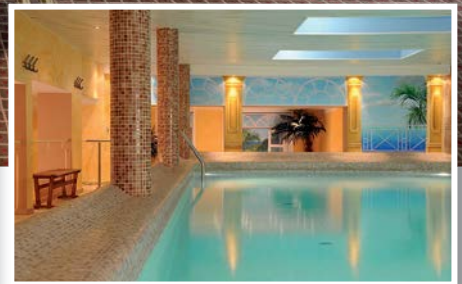
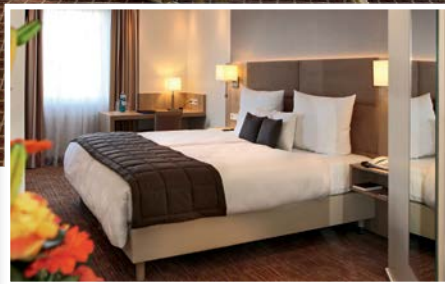
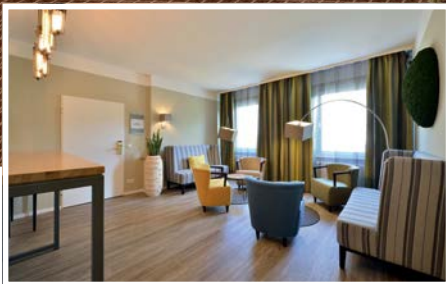


**Best  
Western®**



# Hotel zur Post

Bremen



## Best Western Hotel zur Post

Bahnhofsplatz 11 · 28195 Bremen  
 Tel. +49 (0)421-30590 · Fax +49 (0)421-3059591  
 info@zurpost.bestwestern.de · www.zurpost.bestwestern.de

Tagungsservice-Telefon +49 (0)421-3059593 · tagung@zurpost.bestwestern.de

### Lage

Zentral gelegen, nur 200 m vom Hauptbahnhof entfernt. Das ganze Team kann bequem per Zug anreisen, mit unserem Deutsche Bahn Special ab EUR 99,00 pro Person Hin- und Rückfahrt (Vorausbuchungsfrist mindestens 3 Tage. Fahrkarten gelten mit Zugbindung und Kontingentierung, solange der Vorrat reicht). Auch zum Bremer Flughafen kommen Sie bequem ohne Umsteigen in 20 Minuten.

### Verkehrsanbindung

- A27, Ausfahrt Bremen Überseestadt – Autobahnzubringer, 3 km;
- A1, Ausfahrt Hemelingen/Stadtmitte, 3 km;
- A27, Ausfahrt Vahr/Stadtmitte, 3 km
- Internationaler Flughafen: Bremen, 6 km
- Bremer Hbf., 0,2 km
- Fernbus, 0,1 km

### Parkplätze

- 27 hoteleigene Parkmöglichkeiten
- öffentliche Parkmöglichkeiten

### Zimmer

- Zimmeranzahl gesamt: 175
- Einzelzimmer: 34
- Doppelzimmer: 138 (davon Twin: 24)
- Suiten: 3
- Ausstattung: Alle Zimmer sind selbstverständlich mit einem Schreibtisch, Badezimmer (Wanne oder Dusche, Haartrockner), Minibar, Telefon, TV sowie WLAN ausgestattet. Möglichkeiten für Kaffee- & Teezubereitung auf dem Zimmer oder einfach bestellen!

### Gastronomie

- Café Hauptmeier, 80 Plätze
- Confiserie Hauptmeier, 20 Plätze
- Cocktailbar „Watch“, 80 Plätze
- Terrasse/Café Hauptmeier

### Freizeitmöglichkeiten

#### Kostenpflichtig:

1.600 m<sup>2</sup> großer Fitness- und Wellnessbereich im Hotel: Hallenbad, Sauna, Dampfbad, Whirlpool, Massage und Kosmetik

#### Großveranstaltungen

- CinemaxX, 650 Personen, 0,1 km
- Messe Bremen, 5.000 Personen, 0,5 km

### Tagungstechnik

#### Kostenfrei:

Leinwand, Beamer, Flipchart, Pinnwand, Metaplanwand inkl. Metaplanteknik, Overheadprojektor, Magnetwand, Rednerpult, WLAN im Tagungsraum, Fax-Annahme

#### Kostenpflichtig:

TV-Gerät, DVD-Player, Videorekorder, CD-Player, Moderatorenkoffer, Kopierservice

### Rahmenprogramme

Auf der Rückseite stellen wir Ihnen Ideen für kreative Rahmenprogramme vor.

# Mit PKW, Zug oder per Flugzeug optimal erreichbar!

Raum	Etage	Fläche (m <sup>2</sup> )	Länge	Breite	Höhe	Licht	Klima	Block	U-Form	Parlament	Kino	Bankett
<b>1</b> Bremen	1. OG	68,00	10,00	6,80	2,70	TI/vd	Klr	24	26	40	50	70
<b>2</b> Bremerhaven	1. OG	52,00	10,00	5,30	2,70	TI/vd	Klr	20	18	30	35	20
<b>1 + 2</b>	1. OG	120,00	12,10	10,00	2,70	TI/vd	Klr	26	26	80	90	60
<b>3</b> Oldenburg	1. OG	50,00	9,80	5,20	2,60	TI/vd	Klr	24	18	28	40	0
<b>4</b> Worpswede	1. OG	32,00	8,00	3,90	2,60	TI/vd	Klr	6	0	0	20	0
Verden	1. OG	16,00	4,00	4,00	2,70	TI/vd	Klr	8	0	0	0	0
Spiegelsalon	*	23,00	6,40	3,60	2,60	TI	-	16	0	0	0	0
Kleiner Salon	*	30,00	7,00	4,40	2,70	TI	-	20	0	20	25	0
Großer Salon	*	50,00	7,00	7,10	2,70	TI	-	24	20	24	35	24
Großer + Kleiner Salon	*	75,00	7,00	11,40	2,60	TI	-	30	20	30	50	60
Besprechungssuite 612	6. OG	-	-	-	-	TI/vd	Klr	0	0	0	0	0
Besprechungssuite 607	6. OG	-	-	-	-	TI/vd	Klr	0	0	0	0	0

TI = Raum mit Tageslicht

vd = Raum ist verdunkelbar

KI = Raum mit Klimaanlage

Klr = Raum mit individuell regelbarer Klimaanlage

\* = Zwischengeschoss unter 1. OG

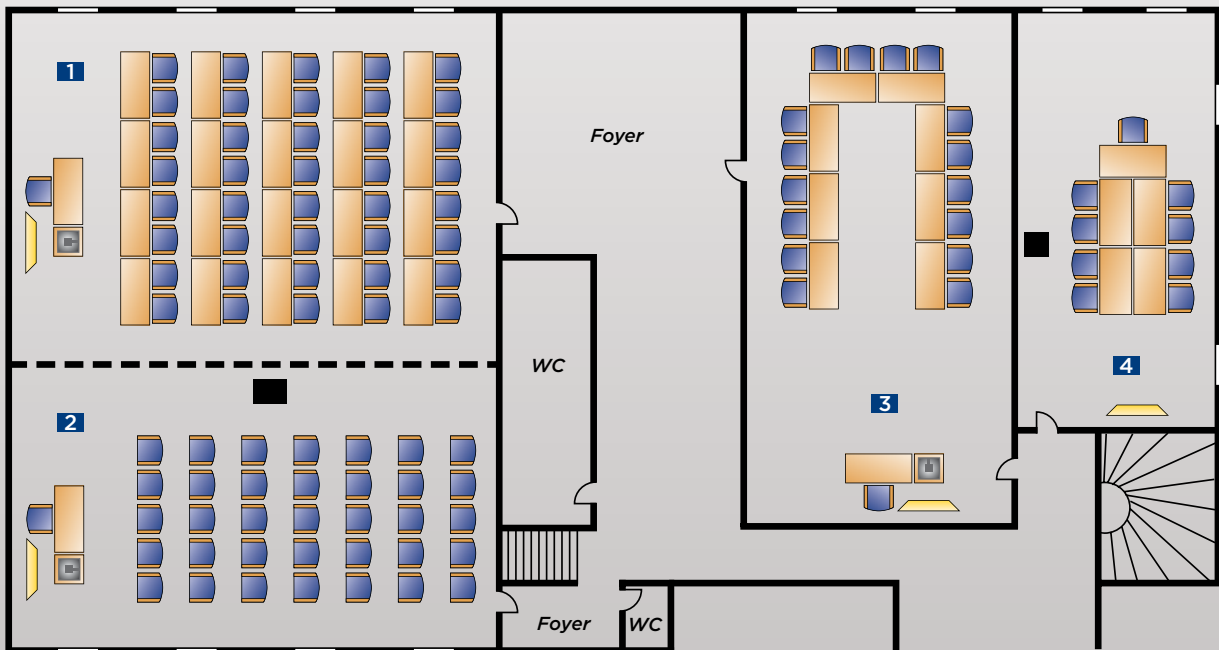


Abbildung zeigt Bestuhlungsbeispiele

## Tagespauschale

p.P. € 52,00

**Buchbar ab 10 Personen**

**Inklusivleistungen:**

- Begrüßungskaffee
- Mittagessen (3-Gang-Menü)
- 1 x Kaffeepausen-Vielfalt am Vormittag
- 1 x Kaffeepausen-Vielfalt am Nachmittag
- Nutzung des Veranstaltungsraumes
- Standardtechnik: 1 Datenbeamer, 1 Leinwand, 1 Flipchart, 1 Pinnwand
- Schreibblock und Stifte
- Mineralwasser und Fruchtsaft unlimited

Unser Tagungsservice erstellt Ihnen gerne auch ein maßgeschneidertes Tagungspaket - Ihren Wünschen und Budgetvorgaben entsprechend.

## Tagungs-Sonderkonditionen

1 Übernachtung

inkl. Fit-Frühstücksbuffet und WLAN

**Einzelzimmer € 95,00**

**Doppelzimmer € 115,00**

Nur auf Anfrage und Verfügbarkeit sowie außerhalb von Messezeiten buchbar.



# Unsere Rahmenprogramme:

## Weintradition erleben & genießen

Der **Bremer Ratskeller** – das unterirdische Reich von Bacchus, dem Gott des Weines – wartet mit seiner 600-jährigen Tradition (UNESCO Welterbe) und mit der größten Auswahl an deutschen Weinen auf Sie.



Genießen Sie das bremische oder maritime 3-Gang-Menü für € 25,00 pro Person. Große Zierfässer schmücken die historische Halle und im **Apostel- und Rosekeller** steht der älteste Fasswein Deutschlands: der „Rüdesheimer Rosewein“ aus dem Jahre 1653.



## Schwarzlicht Minigolf

Im historischen Hafenumgebung von Bremen können Sie und Ihre Kollegen den Ball schießen – und das bei jedem Wetter. Der Parcours ist anspruchsvoll: 18-Löcher durch Fässer und Paletten. Hoher Spaßfaktor garantiert.



## Alles unter einem Dach

**Fitness:** Das etwas andere Programm für alle, die es gerne sportlich mögen. Wie wäre es zum Beispiel mal mit einem Spinning-Kurs? Auch Einsteigerkurse sind möglich.

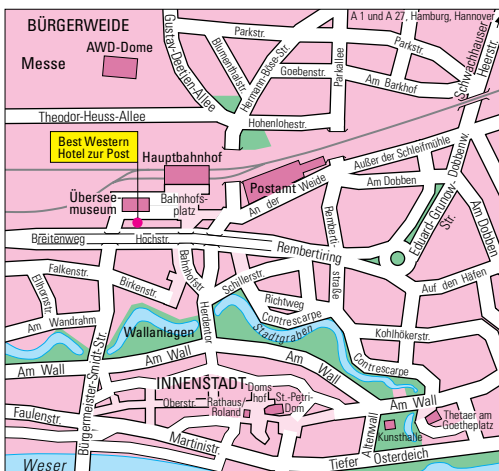


**Cocktail-Kurs:** Lernen Sie in unserer Watch Bar die hohe Kunst der Cocktail-Kreationen. Probieren inklusive.



Nicht das Richtige dabei? Gerne gehen wir auf Ihre individuellen Wünsche ein und bieten Ihnen auch zubuchbare Arrangements zu Ihrer Tagung an.

Tagungsservice-Telefon +49 (0)421-3059593 · [tagung@zurpost.bestwestern.de](mailto:tagung@zurpost.bestwestern.de)



## Wir wünschen Ihnen eine gute Anreise

### ... mit dem Pkw

**VON DER A27** Ausfahrt Vahr/Stadtmitt, Richtung Zentrum. 4,9 km bis zur Ampel Kurfürstenallee/Schwachhauser Heerstraße. Links abbiegen Richtung Stadtmitt. Unter der Eisenbahnüberführung hindurch. Links einordnen Richtung Oldenburg. Nun Richtung Hauptbahnhof fahren. Auf dem Breitenweg ganz rechts bleiben und bis zum CinemaxX (rechts) fahren. Am Kino rechts abbiegen und direkt auf das Hotel zufahren. Rechter Hand befindet sich die Garageneinfahrt unseres Hauses.

**VON DER A1** Ausfahrt Hemelingen/Stadtmitt. Nach 3,8 km rechts Richtung Zentrum. Nach 350 m an der Ampel links abbiegen. Auf der Stresemannstraße Richtung Autobahn Oldenburg einordnen. Nun Richtung Hauptbahnhof fahren. Dem Straßenverlauf bis zum CinemaxX folgen. Am CinemaxX 2 x rechts abbiegen und direkt auf das Hotel zufahren. Rechter Hand befindet sich die Garageneinfahrt unseres Hauses. Gäste, die ein Navigationsgerät benutzen, geben bitte Hugo-Schauinsland-Platz oder Breitenweg 27 (CinemaxX) ein.

### ... mit öffentlichen Verkehrsmitteln

Unser Hotel befindet sich direkt gegenüber des Bremer Hauptbahnhofs. Hier halten die ICEs und ICs der Deutschen Bahn, sowie Regionalzüge und Busse des VBN Bremen/Niedersachsen. Das Hotel ist sowohl mit Bussen, als auch mit Straßenbahnen der BSAG hervorragend zu erreichen. Nahezu jede Linie kreuzt den Hauptbahnhof! Direkt vor dem Flughafen hält die Straßbahn-Linie Nr. 6, die eine direkte Anbindung zum Hauptbahnhof hat (ca. 20 Minuten Fahrzeit).

## Best Western Hotel zur Post

Bahnhofsplatz 11 · 28195 Bremen  
Tel. +49 (0)421-30590 · Fax +49 (0)421-3059591  
[info@zurpost.bestwestern.de](mailto:info@zurpost.bestwestern.de) · [www.zurpost.bestwestern.de](http://www.zurpost.bestwestern.de)